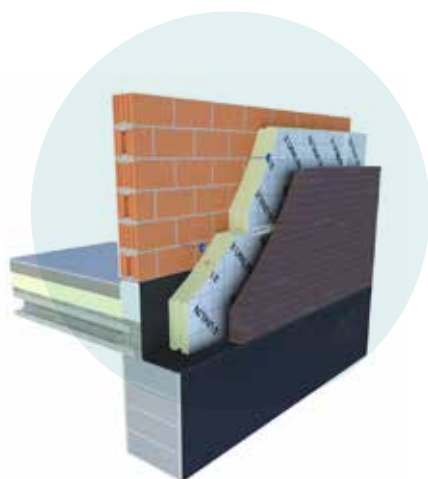


Isolatieplaat voor spouwmuur en na-isolatie zolder

UTHERM Wall PIR L is een PIR-isolatieplaat bekleed aan beide zijden met een meerlaags gasdicht laminaat.



Toepassing

Isolatieplaten voor de spouwmuur en na-isolatie van de zolderruimte (van binnenuit)

Isolatie

Polyisocyanuraat (PIR)
Gedeclareerde lambda-waarde (λ_D): 0,022 W/mK

Bekleding

L: meerlaags gasdicht laminaat

Afmetingen

Standaard: 1200 x 600 mm

Randafwerking

Tand en groefverbinding aan de 4 zijden



| Isolatie-dikte (mm) | R _{D ISOL} waarde (m ² K/W) CE | R _{D ISOL} waarde (m ² K/W) ATG | Platen/pak | m ² per pak | Platen/pallet | m ² per pallet | m ² volle vracht (= 22 pal.) | In stock | Op bestelling |
|--------------------------|--|---|------------|------------------------|---------------|---------------------------|---|----------|---------------------------|
| UTHERM WALL PIR L | | | | | | | | | |
| 40 | 1,80 | 1,70 | 12 | 8,64 | 120 | 86,40 | 1.900,80 | ✓ | |
| 50 | 2,25 | 2,15 | 10 | 7,20 | 100 | 72,00 | 1.584,00 | ✓ | |
| 60 | 2,70 | 2,60 | 8 | 5,76 | 80 | 57,60 | 1.267,20 | ✓ | |
| 70 | 3,15 | 3,00 | 7 | 5,04 | 70 | 50,40 | 1.108,80 | | Vanaf 1000 m ² |
| 82 | 3,70 | 3,55 | 6 | 4,32 | 60 | 43,20 | 950,40 | ✓ | |
| 92 | 4,15 | 4,00 | 5 | 3,60 | 50 | 36,00 | 792,00 | ✓ | |
| 100 | 4,50 | 4,30 | 5 | 3,60 | 50 | 36,00 | 792,00 | ✓ | |
| 110 | 5,00 | 4,75 | 4 | 2,88 | 40 | 28,80 | 633,60 | ✓ | |
| 120 | 5,45 | 5,20 | 4 | 2,88 | 40 | 28,80 | 633,60 | ✓ | |
| 140 | 6,35 | 6,05 | 3 | 2,16 | 36 | 25,92 | 570,24 | ✓ | |
| 160 | 7,25 | 6,95 | 3 | 2,16 | 30 | 21,60 | 475,20 | ✓ | |



Technische eigenschappen

| | |
|---|--|
| Gedeclareerde warmtegeleidingscoëfficiënt: λ_D volgens EN13165: 2015 | 0,022 W/mK |
| Drukweerstand bij 10% vervorming: CS(10/Y)150 volgens EN826 | ≥ 150 kPa (1,5 kg/cm ²) |
| Treksterkte loodrecht | TR80 ≥ 80 kPa |
| Dimensionele stabiliteit 48h, 70°C, 90%RV 48h, -20°C | DS(70,90) 3: $\Delta e_{l,b} \leq 2$ / $\Delta e_d \leq 6$ DS(-20,-) 1: $\Delta e_{l,b} \leq 1$ / $\Delta e_d \leq 2$ |
| Vervorming onder druk en temperatuur | DLT(2) $\leq 5\%$ |
| Dichtheid van het PIR schuim | 32kg/m ³ ± 3 kg/m ³ |
| Dampdiffusieweerstandsgetal van het PIR schuim: μ | 50-100 |
| Brandreactieklasse | F volgens EN 13501-1 |
| Waterabsorptie lange termijn | WL(T)2 volgens EN 13165 <2% |

Attesten

| |
|----------------------------------|
| H900 |
| ATG 2853 λ 0,023 W/mK |
| CE λ 0,022 W/mK |
| DOP UThERM WALL PIR L v1 |
| EPD EPD-UNI-20140123-IBA-EN |



Voor stock- en leveringsvoorwaarden: informeer bij UNILIN, division insulation.

UNILIN, division insulation - Waregemstraat 112 - B-8792 Waregem – T +32 56 73 50 91 – F +32 56 73 50 90
E info.insulation@unilin.com – W www.unilininsulation.com – H.R Kortrijk 87.153 – BTW BE 0405 414 072